

IMMEUBLE
17 rue de Luc
64100 BAYONNE

Plan d'aménagement - Indice A

Appartement 3 Type T2

Plan de niveau R+2

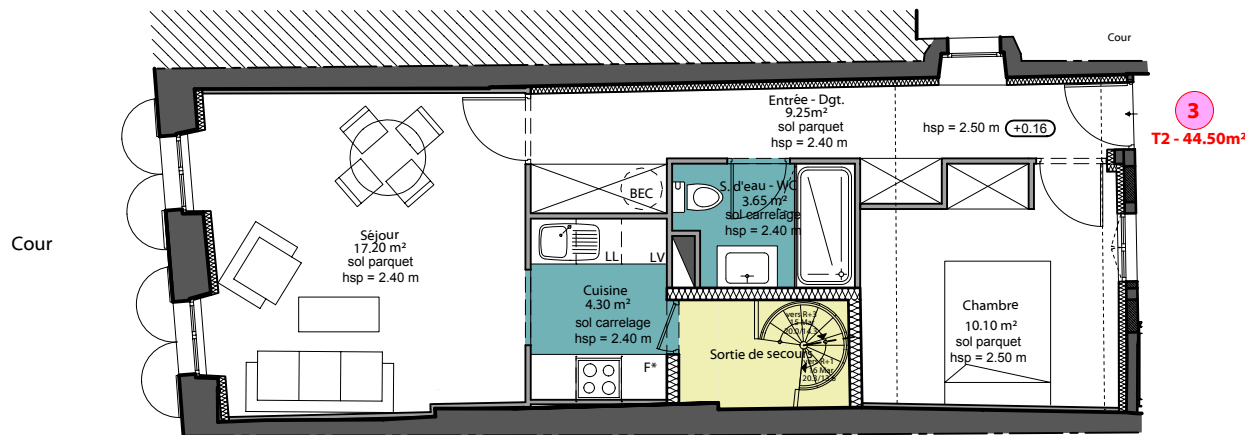
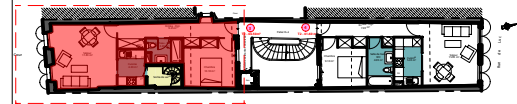
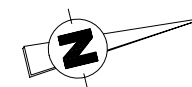


Tableau des surfaces habitables

Pièces	Surface habitable
Séjour	17.20 m ²
Cuisine	4.30 m ²
Chambre	10.10 m ²
Salle d'eau - WC	3.65 m ²
Entrée - Dgt.	9.25 m ²

Total surface habitable 44.50 m²

13 juin 2017



DOCUMENT NON CONTRACTUEL
 Des modifications sont susceptibles d'être apportées à ce plan en fonction des nécessités techniques de la réalisation tant en ce qui concerne les dimensions libres, que les équipements. Les surfaces indiquées sont approximatives, les retombées, faux plafonds, canalisations, radiateurs ne sont pas indiqués. Les hauteurs sous plafond sont indicatives sous réserve de contraintes techniques.